



ТОСЭР «СОСЕНСКИЙ»



Калужская
область

ТОСЭР – ТЕРРИТОРИЯ ОПЕРЕЖАЮЩЕГО СОЦИАЛЬНО- ЭКОНОМИЧЕСКОГО РАЗВИТИЯ

Экономическая зона со льготными налоговыми условиями, упрощёнными административными процедурами и другими привилегиями в России, создаваемая для привлечения инвестиций, ускоренного развития экономики и улучшения жизни населения

165 км

расстояние от Калуги до Москвы (до МКАД)

68 км

расстояние от границы Калужской области до Москвы (до МКАД)

**г. Сосенский
(моногород)**

расположен на востоке Козельского района Калужской области.



180 км

20

млн человек

90 км

10,4 тыс.

человек – население г. Сосенский

Статус ТОСЭР получен
13 ноября 2017 года.

КОЗЕЛЬСКИЙ РАЙОН

1 522,67 км²

ОБЩАЯ ПЛОЩАДЬ РАЙОНА

36 083

**ЧИСЛЕННОСТЬ
НАСЕЛЕНИЯ**

35 222 руб.

**СРЕДНЯЯ
ЗАРАБОТНАЯ ПЛАТА**

**КРУПНЕЙШИЕ
НАСЕЛЕННЫЕ
ПУНКТЫ:**

г. Козельск
(население 16 тыс. чел.)
г. Сосенский
(население 11 тыс. чел.)

**РАССТОЯНИЕ
ДО МЕЖДУНАРОДНЫХ
АЭРОПОРТОВ (ОТ ЦЕНТРА):**

«Шереметьево» – 284 км
(около 4 часов в пути)
«Внуково» – 232 км
(около 3 часов в пути)
«Домодедово» – 259 км
(около 4 часов в пути)
«Калуга» – 90 км
(около 1,5 часов в пути)

**ЛОГИСТИЧЕСКИЕ
ВОЗМОЖНОСТИ:**

*Расстояния до федеральных трасс (от центра):
М-3 «Москва-Киев» – 45 км*

*Расстояние до ж/д станции:
ст. «Козельск» – 0 км*

**КРУПНЕЙШИЕ
ПРЕДПРИЯТИЯ
РАЙОНА:**

КФХ «Нил»
ООО «АГРОФИРМА ОПТИНА»
Сосенский приборостроительный завод (ФГУП
"Научно-Производственный Центр Автоматики и
Приборостроения Имени Академика Н.А.Пилюгина«)
ПАО «Козельский Механический Завод»
АО «Козельский Завод Минеральной Воды»
ПАО «Березичский Стекольный Завод»
АО «Рекаст»

ГОРОД СОСЕНСКИЙ

1 522 км²

ОБЩАЯ ПЛОЩАДЬ КОЗЕЛЬСКОГО РАЙОНА

10 419

ЧИСЛЕННОСТЬ НАСЕЛЕНИЯ Г. СОСЕНСКИЙ

35 222 руб.

СРЕДНЯЯ ЗАРАБОТНАЯ ПЛАТА В КОЗЕЛЬСКОМ РАЙОНЕ

ТРАНСПОРТНО-ЛОГИСТИЧЕСКАЯ ИНФРАСТРУКТУРА:

- мультимодальный транспортно-логистический комплекс «Freight Village Ru» 179,3 км

РАССТОЯНИЕ ДО МЕЖДУНАРОДНЫХ АЭРОПОРТОВ:

«Шереметьево» –289 км (около 4,5 часов в пути)
«Внуково» –237 км (около 3 часов в пути)
«Домодедово» –251 км (около 3,5 часов в пути)
«Калуга» –91,8 км (около 1,5 часов в пути)

ЛОГИСТИЧЕСКИЕ ВОЗМОЖНОСТИ:

Расстояние до Калуги - 81,3 км

Расстояние до МКАД – 252 км

Расстояние до трассы регионального значения (Р94 «Перемышль – Козельск – Сухиничи) - 13,8 км

Расстояние до ж/д станции: ст. «Шепелево» – 5 км

ГРАДООБРАЗУЮЩЕЕ ПРЕДПРИЯТИЕ:

Сосенский приборостроительный завод (филиал ФГУП «Научно-производственный центр автоматики и приборостроения им. Академика Н.А. Пилюгина»)

МОНОГОРОД СОСЕНСКИЙ

22 га

предлагается для размещения

185,07 руб./м²

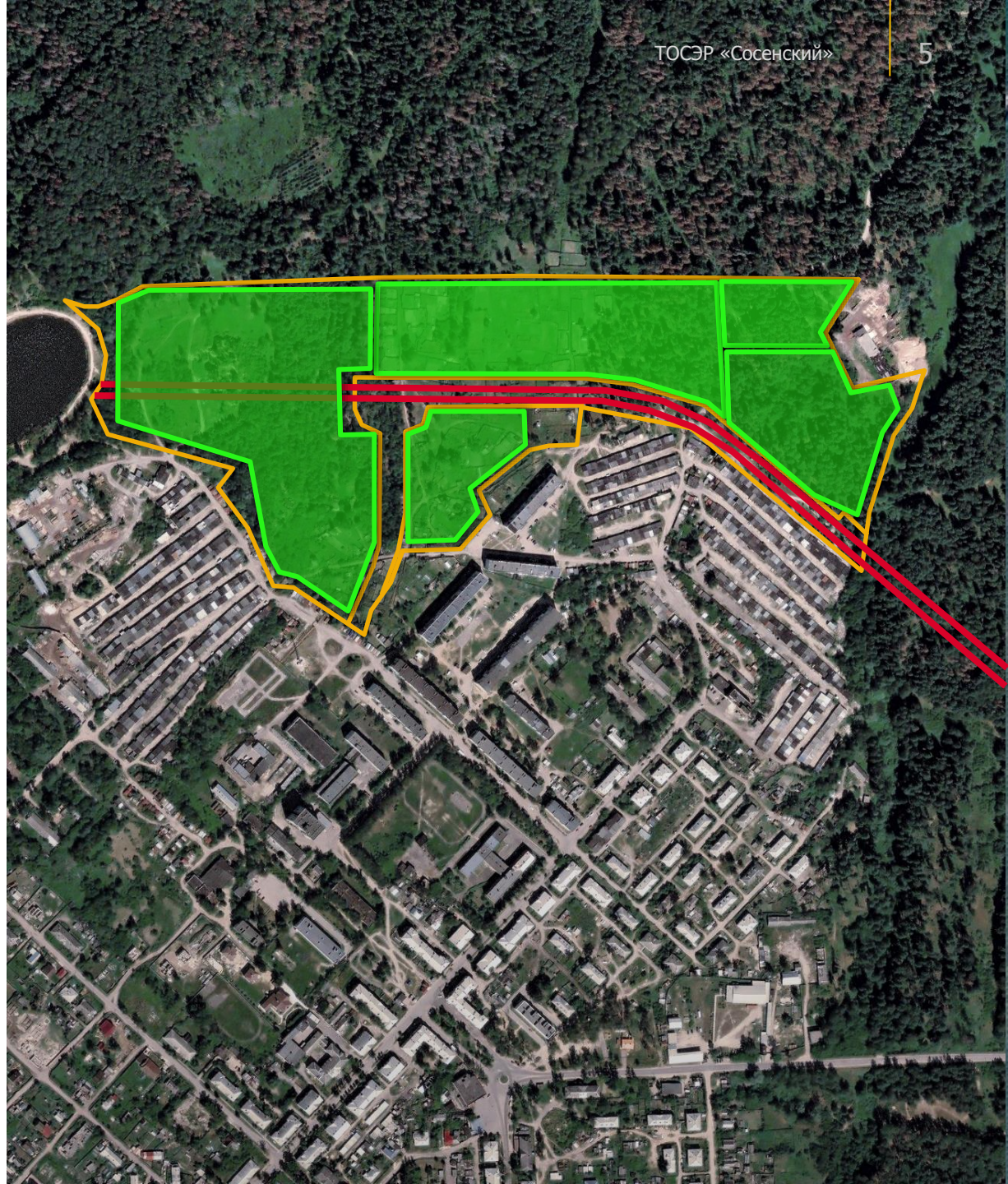
кадастровая стоимость

до 20 руб./м²

стоимость аренды

Выкуп земельного участка возможен после регистрации прав собственности на объект капитального строительства за 15% от кадастровой стоимости.

Инженерная инфраструктура будет предоставлена в требуемом объеме в непосредственной близости от границ земельного участка на льготных условиях



ТРЕБОВАНИЯ К ИНВЕСТИЦИОННЫМ ПРОЕКТАМ, РЕАЛИЗУЕМЫМ РЕЗИДЕНТАМИ ТОСЭР В МОНОГОРОДЕ СОСЕНСКИЙ

ПАРАМЕТРЫ ПРОЕКТА

Минимальное количество новых рабочих мест – **10/не менее среднесписочной численности работников юридического лица за последние 3 года***

Минимальный объем капитальных вложений – **НЕ МЕНЕЕ 2,5 МЛН РУБЛЕЙ***

ТРЕБОВАНИЯ

- 01** Регистрация юридического лица на территории моногорода
- 02** Осуществление деятельности исключительно на территории моногорода
- 03** Резидентом ТОСЭР не может являться градообразующая организация моногорода или ее дочерняя организация
- 04** Заключение соглашения с регионом (и/или моногородом) об осуществлении деятельности на ТОСЭР и соблюдение его условий

ОГРАНИЧЕНИЯ

Привлечение иностранной рабочей силы – **не более 25% общей численности работников.**

ПРОИЗВОДСТВА, НЕ РАЗРЕШЕННЫЕ К РАЗМЕЩЕНИЮ В ТОСЭР:

- подакцизные товары (за исключением легковых автомобилей и мотоциклов)
- добыча сырой нефти и природного газа
- предоставление услуг в области добычи нефти и природного газа
- деятельность трубопроводного транспорта
- производство нефтепродуктов
- торговля оптовая и розничная
- лесозаготовки
- операции с недвижимым имуществом
- производство прочих транспортных средств и оборудования (только для г. Сосенский)

* В ТЕЧЕНИЕ ПЕРВОГО ГОДА ПОСЛЕ ВКЛЮЧЕНИЯ ЮРИДИЧЕСКОГО ЛИЦА В РЕЕСТР РЕЗИДЕНТОВ ТОСЭР.

ПЕРЕЧЕНЬ ВИДОВ ЭКОНОМИЧЕСКОЙ ДЕЯТЕЛЬНОСТИ, ПРИ ОСУЩЕСТВЛЕНИИ КОТОРЫХ ДЕЙСТВУЕТ ОСОБЫЙ ПРАВОВОЙ РЕЖИМ ПРЕДПРИНИМАТЕЛЬСКОЙ ДЕЯТЕЛЬНОСТИ НА ТЕРРИТОРИИ ТОСЭР «СОСЕНСКИЙ»

Раздел С. Обрабатывающие производства

- | | |
|----|--|
| 10 | Производство пищевых продуктов |
| 13 | Производство текстильных изделий |
| 14 | Производство одежды |
| 15 | Производство кожи и изделий из кожи |
| 16 | Обработка древесины и производство изделий из дерева и пробки, кроме мебели, производство изделий из соломки и материалов для плетения |
| 17 | Производство бумаги и бумажных изделий |
| 23 | Производство прочей неметаллической минеральной продукции |
| 24 | Производство металлургическое |
| 25 | Производство готовых металлических изделий, кроме машин и оборудования |
| 26 | Производство компьютеров, электронных и оптических изделий |
| 27 | Производство электрического оборудования |
| 29 | Производство автотранспортных средств, прицепов и полуприцепов |

Раздел I. Деятельность гостиниц и предприятий общественного питания

- | | |
|----|---|
| 55 | Деятельность по предоставлению мест для временного проживания |
| 56 | Деятельность по предоставлению продуктов питания и напитков |

Раздел J. Деятельность в области информации и связи

- | | |
|----|---|
| 62 | Разработка компьютерного программного обеспечения, консультационные услуги в данной области и другие сопутствующие услуги |
| 63 | Деятельность в области информационных технологий |

* Статус ТОСЭР и ОКВЭД утверждены постановлением Правительства РФ от 13.11.2017 № 1370, перечень утвержденных ОКВЭД может быть пересмотрен при необходимости

ЛЬГОТЫ ДЛЯ РЕЗИДЕНТОВ ТОСЭР «СОСЕНСКИЙ»

ОБЩИЙ РЕЖИМ	СТАВКА + СРОКИ	НАЛОГ
20%	0% в течение 5 налоговых периодов после получения первой прибыли 12% 6-10 налоговый период*	Налог на прибыль
2,2%	0% первые 5 налоговых периодов 1,1% 6-7 налоговый период 1,5% 8-10 налоговый период**	Налог на имущество
1,5%	0% с налогового периода, в котором резидент включен в реестр резидентов ТОСЭР***	Земельный налог

* п. 1.8 п. 1 ст. 284 НК РФ; п. 1 ст. 5.4 Закона Калужской области от 29.12.2009 № 621-ОЗ (ред. от 28.05.2018 № 333-ОЗ)

** п. 1 ст. 4.1 Закона Калужской области от 10.11.2003 № 263-ОЗ (ред. от 28.05.2018 № 332-ОЗ)

*** п. 2.3 ст. 2 приложения 1 Решения Городской Думы городского поселения «Город Сосенский» от 13.11.2014 № 46 (ред. от 21.02.2018 № 7)

ПОРЯДОК ЗАКЛЮЧЕНИЯ СОГЛАШЕНИЙ С ЮРИДИЧЕСКИМИ ЛИЦАМИ



больше информации:

INVESTKALUGA.COM



АГЕНТСТВО РЕГИОНАЛЬНОГО РАЗВИТИЯ
КАЛУЖСКОЙ ОБЛАСТИ

Генеральный
директор
Николай Андреев
Тел.: +7 910 860 32 79
E-mail: andreev_na@adm.kaluga.ru

248030, г. Калуга,
ул. Дзержинского, д. 41
Тел.: +7 4842 279-990
arrko.ru