

СОЗДАНИЕ СОВРЕМЕННОГО МЕТАЛЛУРГИЧЕСКОГО ПРЕДПРИЯТИЯ ПО ПРОИЗВОДСТВУ СТАЛЬНОГО И ЧУГУННОГО ЛИТЬЯ

2021

Инициатор проекта: Калужская область

Калужская область



ОПИСАНИЕ ПРОЕКТА

- ... Создается предприятие по производству стального и чугунного литья.
- ... Основные продукты – сантехническое литье, комплектующие для анкерно-рельсового крепления, художественное литье и т.д.
- ... Мощность: 58 тыс. тонн литья в год.



СТРУКТУРА ИНВЕСТИЦИИ

- 70 % – заемные средства;
- 30 % - средства акционеров и собственников;



ПОТРЕБНОСТЬ В ИНВЕСТИЦИЯХ

- ... 32 млрд руб. – потребность в инвестициях
- ... Форма инвестиций: заемные средства на сумму 21 млрд руб. на 10 лет со ставкой не более 5% годовых в рублях.



КЛЮЧЕВЫЕ ПОКАЗАТЕЛИ ПРОЕКТА

Текущий статус	Предложение для потенциальных инвесторов
Ежегодная выручка	1,78 млрд руб.
Общий объем инвестиций	32 млрд руб.
ЕБИТДА	267,0 млн руб.
Рентабельность ЕБИТДА, %	15,4%
NPV	327 млн руб.
IRR	14,48%
PI	1,03
Ставка дисконтирования	13,17%
Срок окупаемости (PBP)	10 лет
Период планирования проекта	15 лет
Срок строительства	24 месяцев



Местонахождение:
Калужская область



Отрасль:
металлургия



Тип проекта:
Создание нового производства

- ... Создается новый металлургический завод по производству литья из чугуна и стали
- ... Планируемый срок ввода в эксплуатацию 2022 год.
- ... Проектом предполагается строительство основного производственного помещения, административных и складских помещений, приобретение и монтаж оборудования
- ... Основные направления деятельности предприятия:
 - ... Производство цветного, стального и чугунного литья
 - ... Производство поковок из углеродистой, легированной, инструментальной стали развесом от 100 до 7000 кг.
 - ... Производство слитков кузнечных из спецсталей развесом от 950 до 9000кг
 - ... Предварительная механическая обработка металлургических заготовок
 - ... Проектирование технологических процессов и изготовление модельно-стержневой оснастки
 - ... Одним из основных видов продукции компании является фасонное литье.
- ... Стальное литье находит широкое применение во многих отраслях промышленности:
 - ... Предприятия военно-промышленного комплекса
 - ... Атомная энергетика и машиностроение
 - ... Горно-добывающий комплекс
 - ... Транспортное машиностроение, судостроение
 - ... Энергетика
 - ... Химическая промышленность и другие.



212

инвестиционных
проектов
реализуется

более 1 трлн руб.

объем инвестиций
с 2006 года

2020

2021

2022

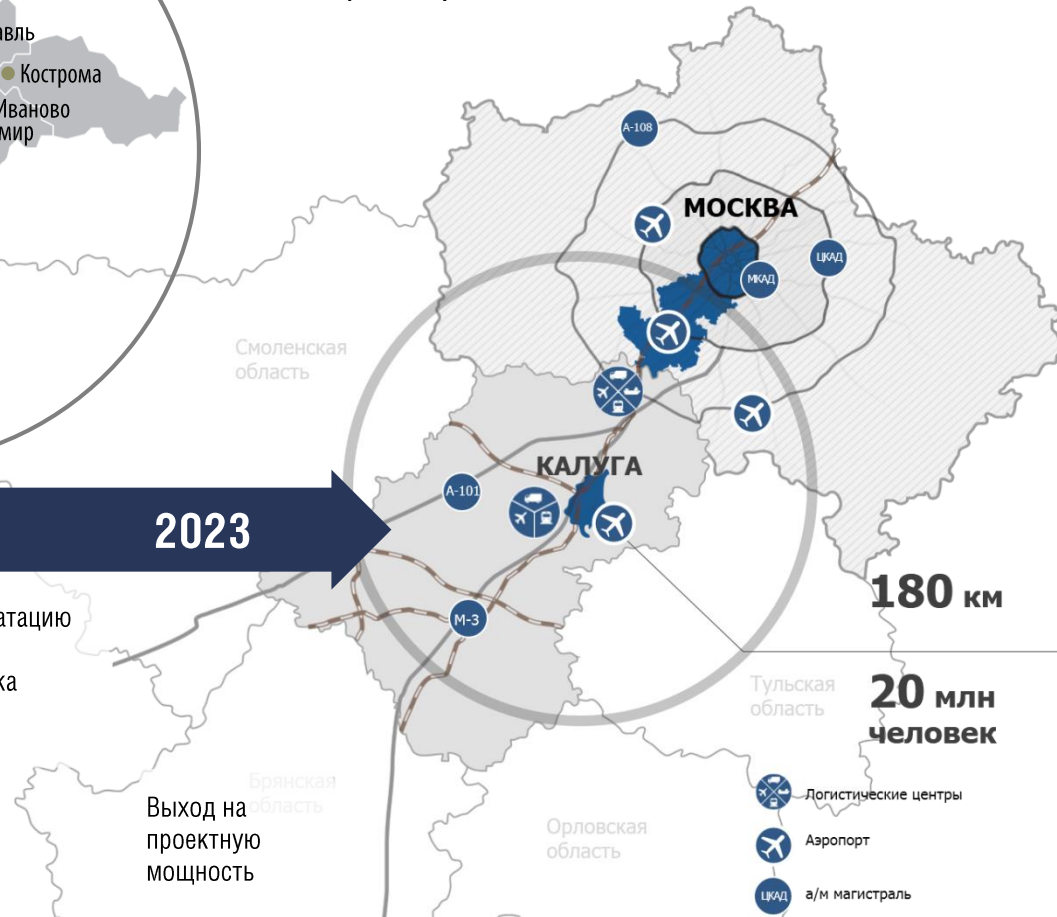
2023

Строительство
основных и
вспомогательных
зданий и сооружений

Приобретение и монтаж
необходимого технологического
оборудования

Ввод в эксплуатацию
завода.
Начало выпуска
продукции

Выход на
проектную
мощность

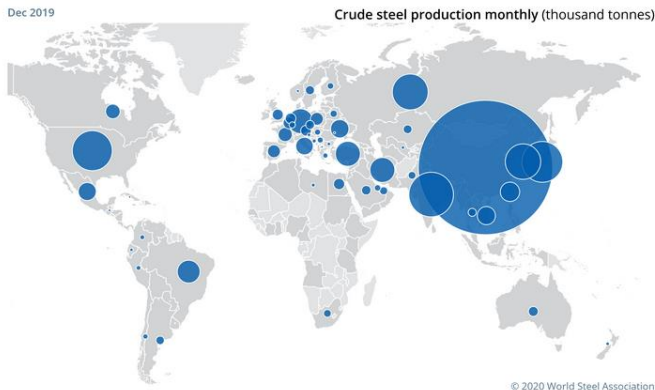


180 км

20 млн
человек

- Логистические центры
- Аэропорт
- а/м магистраль

Концентрация производства чугуна и стали в мире:



Доли федеральных округов в производстве чугуна и стали в России



ТОП-5 Крупнейших производителей стали по итогам 2019 года, млн тонн:

1. НЛМК – 15,7
2. Evraz – 13,9
3. ММК – 12,46
4. Северсталь – 11,9
5. Металлоинвест – 4,9



ОТРАСЛЕВЫЕ ТРЕНДЫ

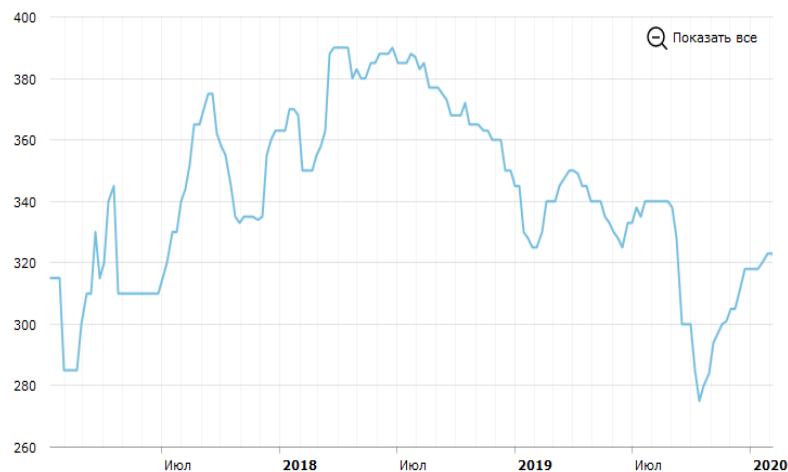
- в России сталелитейные компании намного прибыльнее иностранных конкурентов: маржинальность их достигает 20–25%
- для российских компаний отрасли характерна и низкая стоимость продукции, и невысокие затраты на ее изготовление
- Необходимо внедрять новые технологии металлургии для повышения эксплуатационных характеристики изделий из стали



ОБЕСПЕЧЕННОСТЬ РЕСУРСАМИ

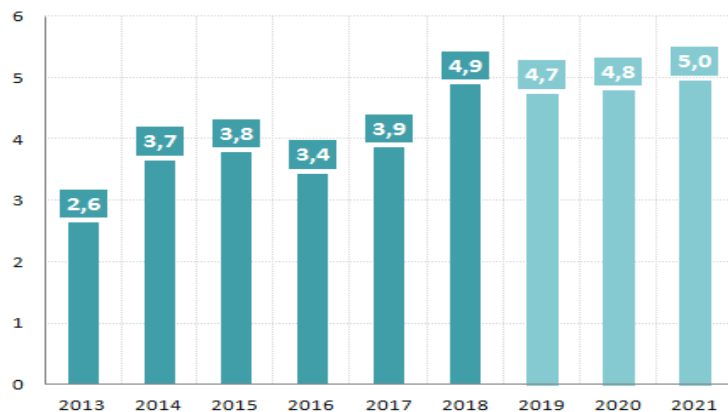
- Потребляемое сырье производится российскими и импортными компаниями.
- Основные поставщики сырья:
- Новолипецкий МК
- Нижне-Тагильский МК
- Орско-Халиловский МК
- Кузнецкий МК
- Саткинский метзавод
- НПО "Тулачермет"
- Кузнецкий ферросплавный завод
- Алапаевский метзавод
- Лысьвенский метзавод
- Оскольский ЭМЗ
- Челябинский МК

Динамика цен на чугун, \$/тонн



Показатели сектора металлургии, трлн. руб

Выручка



ГРУППЫ ПОТРЕБИТЕЛЕЙ

Стальное литье находит широкое применение во многих отраслях промышленности:

- Предприятия военно-промышленного комплекса
- Атомная энергетика и машиностроение
- Горно-добывающий комплекс
- Транспортное машиностроение, судостроение
- Энергетика
- Химическая промышленность и другие.



КАНАЛЫ СБЫТА

- Доставка грузов железнодорожным транспортом – 40%
- Доставка грузов автомобильным транспортом – 60%

32 млрд руб.

потребность в финансировании
проекта

327 млн руб.

чистая приведенная стоимость (NPV)

10 лет

простой срок окупаемости (PBP)

267 млн руб.

EBITDA

14,48 %

внутренняя норма доходности (IRR)

12 лет

дисконтированный срок окупаемости

15,4

EBITDA, %

1,03

PI



УСЛОВИЯ УЧАСТИЯ В ПРОЕКТЕ

Налог	Реестр инвестиционных проектов	ТОСЭР	ОЗЗ	СПИК	РИП
Налог на прибыль организаций	Федеральный бюджет	3 % (2 % с 2025 года)	0% в течение 5 лет	3 % (2 % с 2025 года)	0 % до 01.01.2027 либо до 01.01.2029 в зависимости от объема инвестиций
	Региональный бюджет	13,5 %* на срок от 1 до 4 лет в зависимости от объема инвестиций * действует до 01.01.2023 г.	0% в течение первых 5 лет 10% в течение следующих 5 лет	0% с 1-го по 10-й годы 9% с 11-го по 15-й годы 13,5% с 16-го года	10 % 13,5 % до 01.01.2027 либо до 01.01.2029 в зависимости от объема инвестиций
Налог на имущество организаций	освобождение от 1 до 3 лет в зависимости от объема инвестиций	0 % - в течение первых 5 лет; 1,1% - с 6-го по 7-й годы; 1,5% - с 8-го по 10 годы	0% в течение 10 лет	освобождение от 1 до 3 лет в зависимости от объема инвестиций	освобождение от 1 до 3 лет в зависимости от объема инвестиций
Транспортный налог	нет льготы	нет льготы	0% для отдельных видов транспорта в течение 10 лет	нет льготы	нет льготы
Земельный налог	нет льготы	0% в г. Сосенский	0% в течение 5 лет	нет льготы	нет льготы



Инициатор проекта

Калужская область

Контактные данные

Гапонова Екатерина
Руководитель направления по работе с инвесторами
ГАУ «АРРКО»
Тел.: + 7 (915) 892 22 02
e-mail: kg@arrko.ru
investkaluga.com