

**Фармацевтическое производство.
СОЗДАНИЕ СОВРЕМЕННОГО ПРЕДПРИЯТИЯ ПО ПРОИЗВОДСТВУ
ГОТОВЫХ ЛЕКАРСТВЕННЫХ ФОРМ**

2020

Инициатор проекта: Калужская область

Калужская область



ОПИСАНИЕ ПРОЕКТА

- Создается предприятие по производству готовых лекарственных форм.
- Номенклатура будет насчитывать более 30 наименований.
- Мощность: 6,3 млрд упаковок в год.



СТРУКТУРА ИНВЕСТИЦИИ

- 70 % – заемные средства;
30 % - средства акционеров и собственников;



ПОТРЕБНОСТЬ В ИНВЕСТИЦИЯХ

- 2,793 млрд.руб. – потребность в инвестициях
- Форма инвестиций: кредит на сумму 1,955 млрд.руб. на 7 лет со ставкой не более 9% годовых в рублях.



КЛЮЧЕВЫЕ ПОКАЗАТЕЛИ ПРОЕКТА

Текущий статус	Подбор площадки
Ежегодная выручка	1415,0 млн руб.
Общий объем инвестиций	2,793 млрд руб.
ЕБИТДА	410,0 млн руб.
Рентабельность ЕБИТДА, %	55,0%
NPV	597 млн руб.
IRR	53%
PI	1,44
Ставка дисконтирования	15,47%
Срок окупаемости (DPBP)	7 лет
Период планирования проекта	10 лет
Срок строительства	18 месяцев



Местонахождение:
Калужская область,
Боровский район



Отрасль:
медицинская промышленность



Тип проекта:
Создание нового производства

- Создается новый комплекс по производству твердых лекарственных форм.
- Планируемый срок ввода в эксплуатацию 2022 год.
- Проектом предполагается строительство основного производственного помещения, административных и складских помещений, приобретение и монтаж оборудования
- Основные потребители продукции проекта –расположенные на территории Центрального федерального округа, а с учетом интернет-продаж целевая аудитория распространяется на все регионы России.



212

инвестиционных
проектов
реализуется

более 1 трлн руб.

объем инвестиций
с 2006 года

2020

Строительство
основных и
вспомогательных
зданий и сооружений

2021

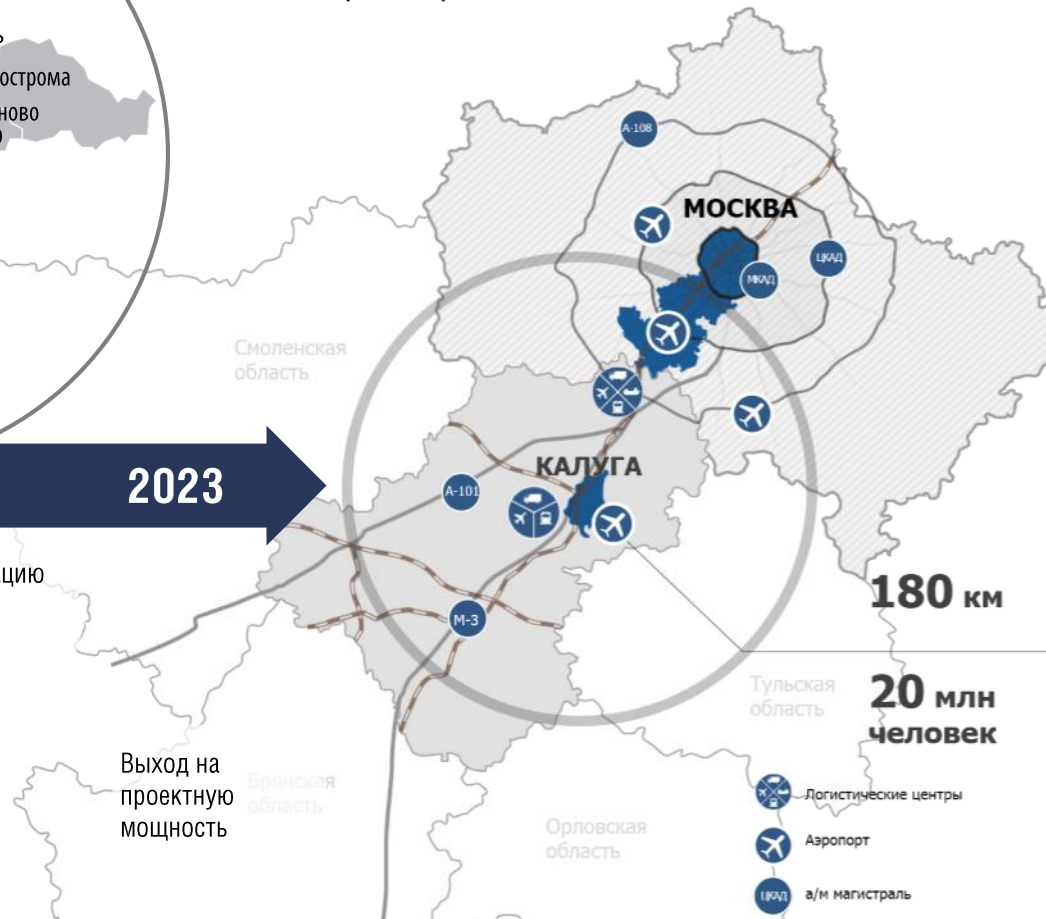
Приобретение и монтаж
необходимого технологического
оборудования.
Увеличение мощности
инженерных сетей
Привлечение финансирования

2022

Ввод в эксплуатацию
завода.
Начало выпуска
продукции

2023

Выход на
проектную
мощность



180 км

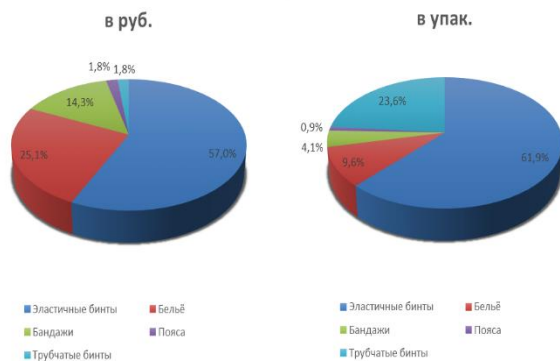
20 млн
человек

- Логистические центры
- Аэропорт
- а/м магистраль

Динамика продаж конкурентной группы



Структура конкурентной группы



Основные брэнды конкурентной группы:

1. «Унга»
2. «Чулки Центр Компресс»
3. «Topus»
4. «Интекс»



ОТРАСЛЕВЫЕ ТРЕНДЫ

- В настоящее время разработано множество видов средств реабилитации для быстрого восстановления и обеспечения нормального образа жизни пациента
- Спектр применения эластичных медицинских изделий достаточно широкий
- Производители ежегодно модернизируют производство, используя новые материалы (например, латексные, полиэфирные нити) и технологии

ОБЕСПЕЧЕННОСТЬ РЕСУРСАМИ

- Потребляемое сырье производится российскими и импортными компаниями.

- Основные поставщики сырья:



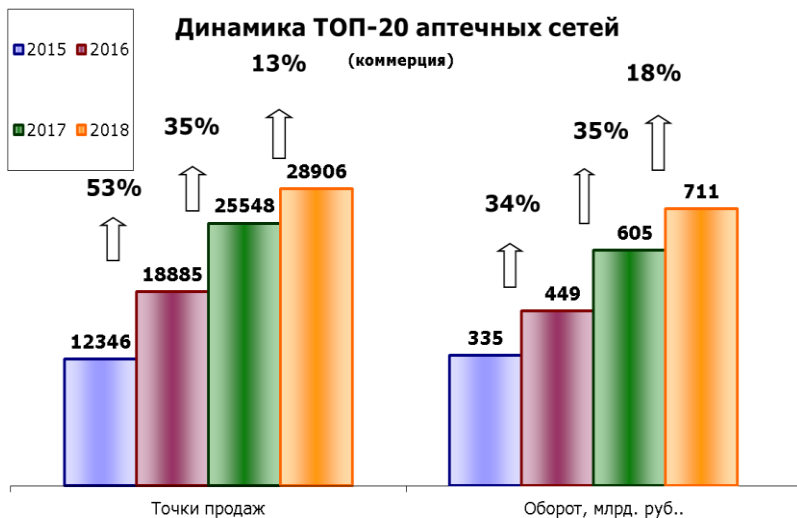
- ООО «НАВИГАТО» (Россия),
- ООО «ЗЕНИТ» (Россия),
- ООО «ИНТЕРТЕКСТИЛЬ МК» (Россия),
- ООО «Инвест текстиль» (Россия),
- ООО «Курскхимволокно» (Россия),
- FAIT Plast S.p.A (Италия),
- Fein-Elast Umspinnwerk GmbH (Германия),
- P.P.H LEGS SP. Z O.O. (Польша)



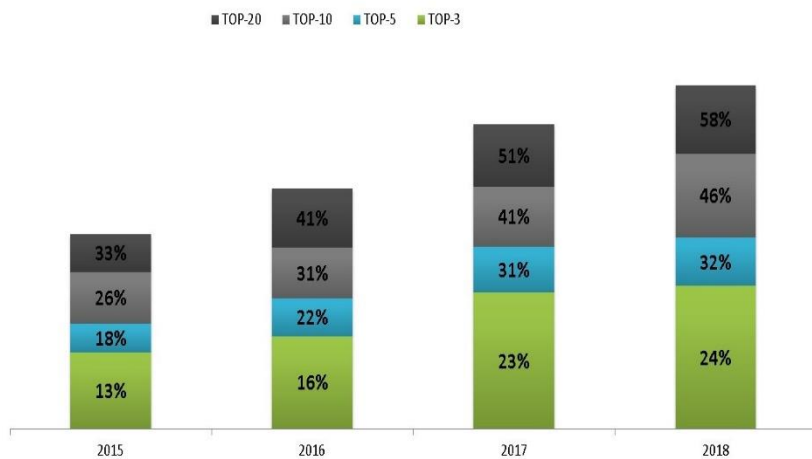
ПОТЕНЦИАЛЬНЫЕ ПОТРЕБИТЕЛИ

Аптечные сети ЦФО

Интернет-продажи



Концентрация ТОП-20 аптечных сетей



ГРУППЫ ПОТРЕБИТЕЛЕЙ

- в реализации продукции будет сделан упор на:
- компании фармдистрибьюторов;
- аптечные сети путем действующих прямых контрактов.



КАНАЛЫ СБЫТА

- Сбыт непосредственно потребителям продукции;
- Сбыт через аптечные сети
- Сбыт через каналы дистрибьюции

2,793 млрд. руб.
потребность в финансировании
проекта

597 млн руб.
чистая приведенная стоимость (NPV)

7 лет
простой срок окупаемости (PBP)

410 млн руб.
EBITDA

53 %
внутренняя норма доходности (IRR)

10 лет
дисконтированный срок окупаемости

55
EBITDA, %

1,44
PI



УСЛОВИЯ УЧАСТИЯ В ПРОЕКТЕ

Налог	Реестр инвестиционных проектов	ОЭЗ	СПИК	РИП
Налог на прибыль организаций	Федеральный бюджет	3 % (2 % с 2025 года)	3 % (2 % с 2025 года)	0 % до 01.01.2027 либо до 01.01.2029 в зависимости от объема инвестиций
	Региональный бюджет	13,5 %* на срок от 1 до 4 лет в зависимости от объема инвестиций * действует до 01.01.2023 г.	0% с 1-го по 10-й годы 9% с 11-го по 15-й годы 13,5% с 16-го года	10 % 13,5 % до 01.01.2027 либо до 01.01.2029 в зависимости от объема инвестиций
Налог на имущество организаций	освобождение от 1 до 5 лет в зависимости от объема инвестиций	0% в течение 10 лет	освобождение от 1 до 5 лет в зависимости от объема инвестиций	освобождение от 1 до 5 лет в зависимости от объема инвестиций
Транспортный налог	нет льготы	0% для отдельных видов транспорта в течение 10 лет	нет льготы	нет льготы
Земельный налог	нет льготы	0% в течение 5 лет	нет льготы	нет льготы



Инициатор проекта

Калужская область

Контактные данные

Гапонова Екатерина
Руководитель направления по работе с инвесторами
ГАУ «АРРКО»
Тел.: + 7 (915) 892 22 02
e-mail: kg@arrko.ru
investkaluga.com