

СТРОИТЕЛЬСТВО МОЛОЧНОЙ РОБОТИЗИРОВАННОЙ ФЕРМЫ

2021

Инициатор проекта: Калужская область

Калужская область



ОПИСАНИЕ ПРОЕКТА

- ... Создается роботизированная молочная ферма.
- ... Основные продукты – молоко, бычки, мясо КРС.
- ... Мощность: 2 400 тыс. литров молока в год.



СТРУКТУРА ИНВЕСТИЦИИ

- 70 % – заемные средства;
- 30 % - средства акционеров и собственников;



ПОТРЕБНОСТЬ В ИНВЕСТИЦИЯХ

- ... 160 млн руб. – потребность в инвестициях
- ... Форма инвестиций: кредит на сумму 160 млн руб. на 10 лет со ставкой не более 5% годовых в рублях.



КЛЮЧЕВЫЕ ПОКАЗАТЕЛИ ПРОЕКТА

Текущий статус	Поиск инвестора
Ежегодная выручка	63,0 млн руб.
Общий объем инвестиций	183,3 млн руб.
ЕБИТДА	15,75 млн руб.
Рентабельность ЕБИТДА, %	25,0%
NPV	8,6 млн руб.
IRR	16,04%
PI	1,04
Ставка дисконтирования	12,47%
Срок окупаемости (PBP)	8 лет
Период планирования проекта	10 лет
Срок строительства	11 месяцев



Местонахождение:
Калужская область,
Людиновский район
Д. Печки (площадка 1)
Д. Манино (площадка 2)



Отрасль:
сельское хозяйство



Тип проекта:
Создание новой фермы

- Создается новая роботизированная ферма на 280 голов КРС фуражного стада.
- Планируемый срок ввода в эксплуатацию 2021 год.
- По состоянию на 2020 год выбрана площадка для организации производства, получены технические условия на подключение к инфраструктуре;
- Проектом предполагается строительство капитальных объектов, благоустройство территории и организация подъездных путей, приобретение и монтаж оборудования, приобретение техники, закупку скота.
- Основные потребители продукции проекта – расположенные на территории Калужской области.



212

инвестиционных
проектов
реализуется

более 1 трлн руб.

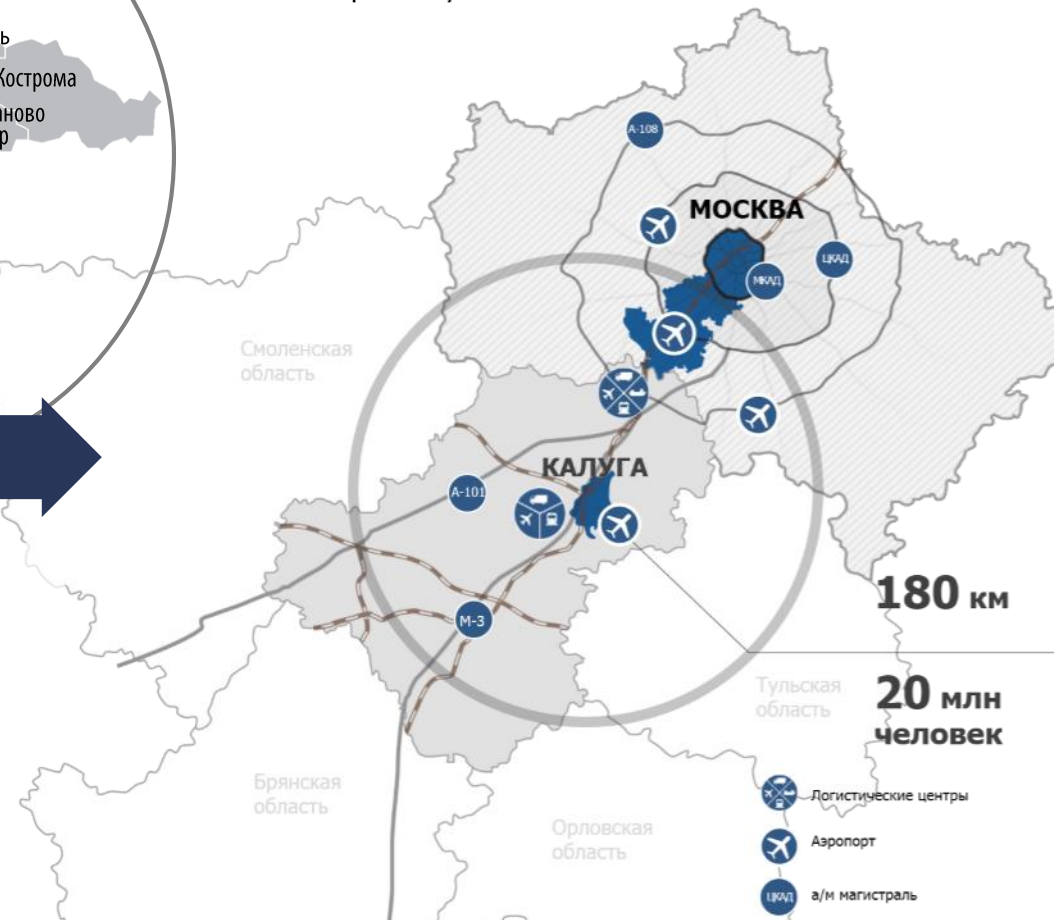
объем инвестиций
с 2006 года



2020
Строительство
основных и
вспомогательных
зданий и сооружений
Закупка оборудования
Закупка техники
Покупка скота

2021
Ввод в эксплуатацию
фермы.
Начало выпуска
продукции

2022
Выход на
проектную
мощность

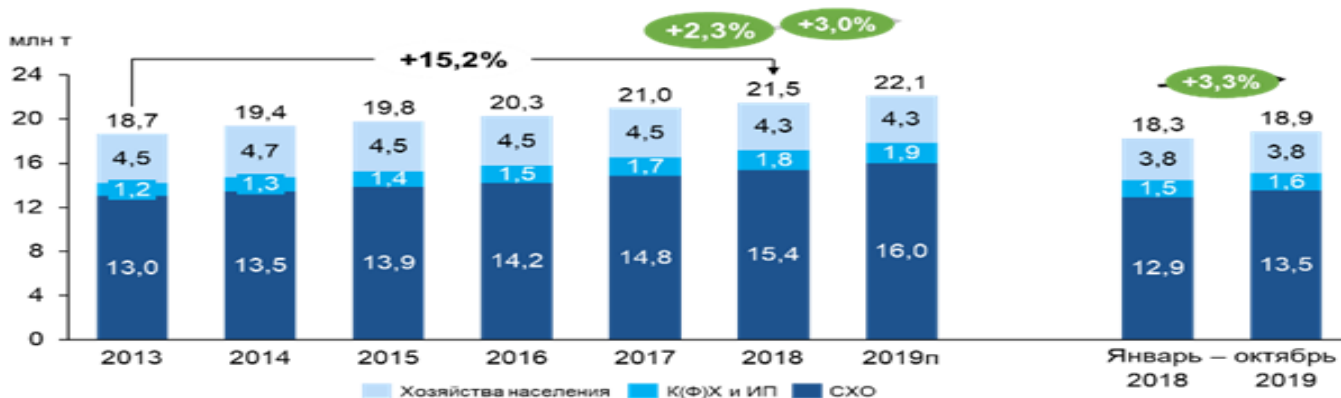


180 км

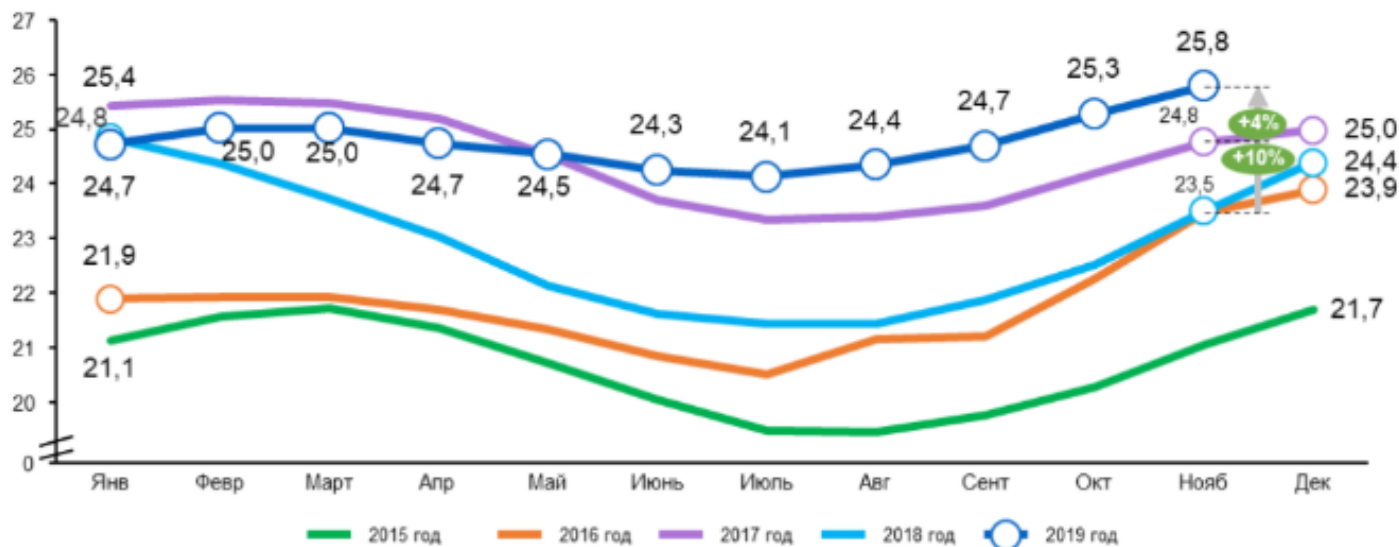
20 млн
человек

- Логистические центры
- Аэропорт
- а/м магистраль

Динамика и структура производства товарного молока в Российской Федерации



УРОВЕНЬ ЦЕН НА СЫРОЕ МОЛОКО В РОССИЙСКОЙ ФЕДЕРАЦИИ Динамика цен на сырое молоко в Российской Федерации





ГРУППЫ ПОТРЕБИТЕЛЕЙ

Цена реализации продукции устанавливается на основании средних действующих цен на молоко в регионе.

По мере расширения бизнеса будет формироваться клиентская база из числа корпоративных клиентов, привлечение которых к сотрудничеству будет осуществляться путем телефонных переговоров, почтовой рассылки и т.п. Для поддержания имиджа продукции и расширения круга потенциальных клиентов в среднесрочном периоде планируется также размещать рекламные объявления в газетах и на интернет-порталах Калужской области.

Стимулирование сбыта будет направлено как на привлечение новых клиентов, так и на формирование лояльности постоянных клиентов. Основными методами стимулирования сбыта будут выступать системы скидок (зависят от объема и периодичности поставок клиенту). Для привлечения новых клиентов предполагается регулярное информирование заинтересованных групп о возможности получения скидок, или отсрочек платежа. Безусловно, акцент в позиционировании будет сделан на экологичности производства, а также на свежести молока и его качестве.

160 млн руб.
потребность в финансировании
проекта

8,6 млн руб.
чистая приведенная стоимость (NPV)

8 лет
простой срок окупаемости (PBP)

15,75 млн руб.
EBITDA

16,04 %
внутренняя норма доходности (IRR)

10 лет
дисконтированный срок окупаемости

25
EBITDA, %

1,04
PI



УСЛОВИЯ УЧАСТИЯ В ПРОЕКТЕ

Налог	Реестр инвестиционных проектов (при условии фактически осуществленного объема инвестиций в размере от 100 млн. рублей)
Налог на прибыль организаций	Федеральный бюджет <p style="text-align: center;">3 % (2 % с 2025 года)</p>
	Региональный бюджет <p style="text-align: center;">13,5 %* на срок от 1 до 4 лет в зависимости от объема инвестиций * действует до 01.01.2023 г.</p>
Налог на имущество организаций	<p style="text-align: center;">освобождение от 1 до 3 лет в зависимости от объема инвестиций</p>



Инициатор проекта

Калужская область

Контактные данные

Гапонова Екатерина
Руководитель направления по работе с инвесторами
ГАУ «АРРКО»
Тел.: + 7 (915) 892 22 02
e-mail: kg@arrko.ru
investkaluga.com